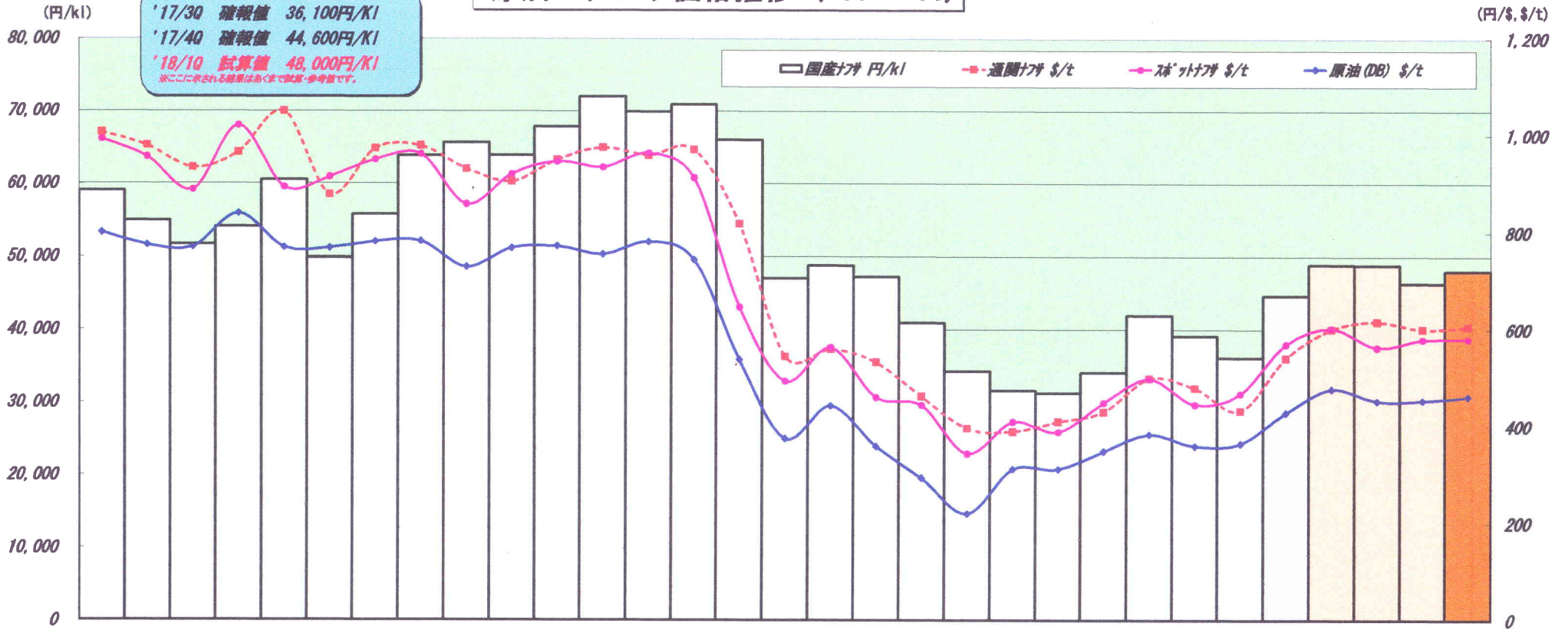


原油・ナフサ価格推移 ('11~'18)



	11.2Q	11.3Q	11.4Q	12.1Q	12.2Q	12.3Q	12.4Q	13.1Q	13.2Q	13.3Q	13.4Q	14.1Q	14.2Q	14.3Q	14.4Q	15.1Q	15.2Q	15.3Q	15.4Q	16.1Q	16.2Q	16.3Q	16.4Q	17.1Q	17.2Q	17.3Q	17.4Q	18.1月	18.2月	18.3月	18.1Q
国産ナフサ 円/kl	59,000	54,900	51,700	54,100	60,500	49,800	55,800	63,800	65,600	63,900	67,800	72,000	69,900	70,900	66,000	47,000	48,800	47,200	40,900	34,300	31,600	31,300	34,100	41,900	39,100	36,100	44,600	48,930	48,844	46,301	49,000
通関ナフサ \$/t	1,007	979	934	965	1,050	878	972	979	931	905	950	975	959	971	818	544	560	533	463	397	390	411	431	500	480	433	542	601	617	601	606
スポットナフサ \$/t	893	956	888	1,021	893	915	950	962	858	920	946	935	964	913	646	494	564	461	445	344	411	389	450	499	446	468	570	603	564	580	581
原油(DB) \$/bbl	110.7	107.1	106.5	116.1	106.4	106.3	108.0	108.2	100.8	106.3	106.8	104.5	108.0	102.9	74.4	51.9	61.3	49.7	40.7	30.4	43.2	43.2	48.3	53.1	49.8	50.5	59.3	66.2	62.7	62.7	63.9
原油(DB) \$/t	800	774	770	839	769	768	781	782	729	768	772	755	781	744	538	375	443	359	294	220	312	312	349	384	360	365	429	478	453	454	462
為替 円/\$	81.86	78.43	77.18	78.38	80.70	78.84	80.22	90.98	98.39	98.65	99.58	103.27	102.15	102.86	112.93	118.09	120.67	122.77	121.33	116.86	109.55	102.81	107.17	114.61	111.13	110.90	112.78	112.46	109.33	106.56	109.49

原油 (\$/bbl / 0.159 0.87= \$/T)

確報 確報 速報 試算 試算

基礎原料統計 (推移)

2018/5/7

<KIS014>

2月確報・3月速報

毎月速報は25日頃、確報・速報（品名別）は月末発表予定です。

需給部製品課

年/月	為替(¥/\$)	輸入ナフサ (石化用)				国産ナフサ (石化用)		ナフサ計 千KL	輸入ナフサ 比重
		数量 千KL	\$/BL	\$/T	¥/KL	数量 千KL	¥/KL		
1	116.45	2,489	52.22	472.13	38,248	1,910	40,200	4,398	0.696
2	113.42	2,173	56.18	507.49	40,076	1,677	42,100	3,850	0.696
3	113.77	2,338	57.80	521.92	41,365	1,736	43,400	4,074	0.697
1Q	114.61	6,999	55.31	499.74	39,857	5,323	41,900	12,323	0.696
29年度 4	110.94	2,300	54.41	491.07	37,971	1,329	40,000	3,629	0.697
5	111.52	2,351	53.50	483.23	37,531	1,315	39,500	3,665	0.696
6	110.88	2,078	51.33	465.38	35,801	1,421	37,800	3,499	0.694
2Q	111.12	6,729	53.14	480.40	37,147	4,065	39,100	10,794	0.696
7	112.41	1,978	48.26	438.39	34,126	1,556	36,100	3,534	0.692
8	110.78	2,404	47.75	433.02	33,273	1,575	35,300	3,979	0.694
9	109.48	1,897	51.01	460.71	35,129	1,691	37,100	3,588	0.696
3Q	110.90	6,279	48.90	443.08	34,102	4,822	36,100	11,101	0.694
10	112.40	2,345	55.71	503.45	39,387	1,336	41,400	3,681	0.696
11	113.53	2,299	59.65	538.43	42,594	1,657	44,600	3,956	0.697
12	112.42	2,406	64.78	581.74	45,803	1,555	47,800	3,961	0.700
4Q	112.78	7,051	60.09	541.58	42,623	4,548	44,600	11,599	0.698
1	112.46	2,378	66.35	601.05	46,930	1,575	48,900	3,953	0.694
2	109.33	2,206	68.15	617.09	46,865	1,369	48,900	3,574	0.695
3	106.56	2,422	65.59	594.15	43,957	1,629	46,000	4,051	0.694
1Q	109.43	7,006	66.65	603.71	45,882	4,573	47,900	11,579	0.694