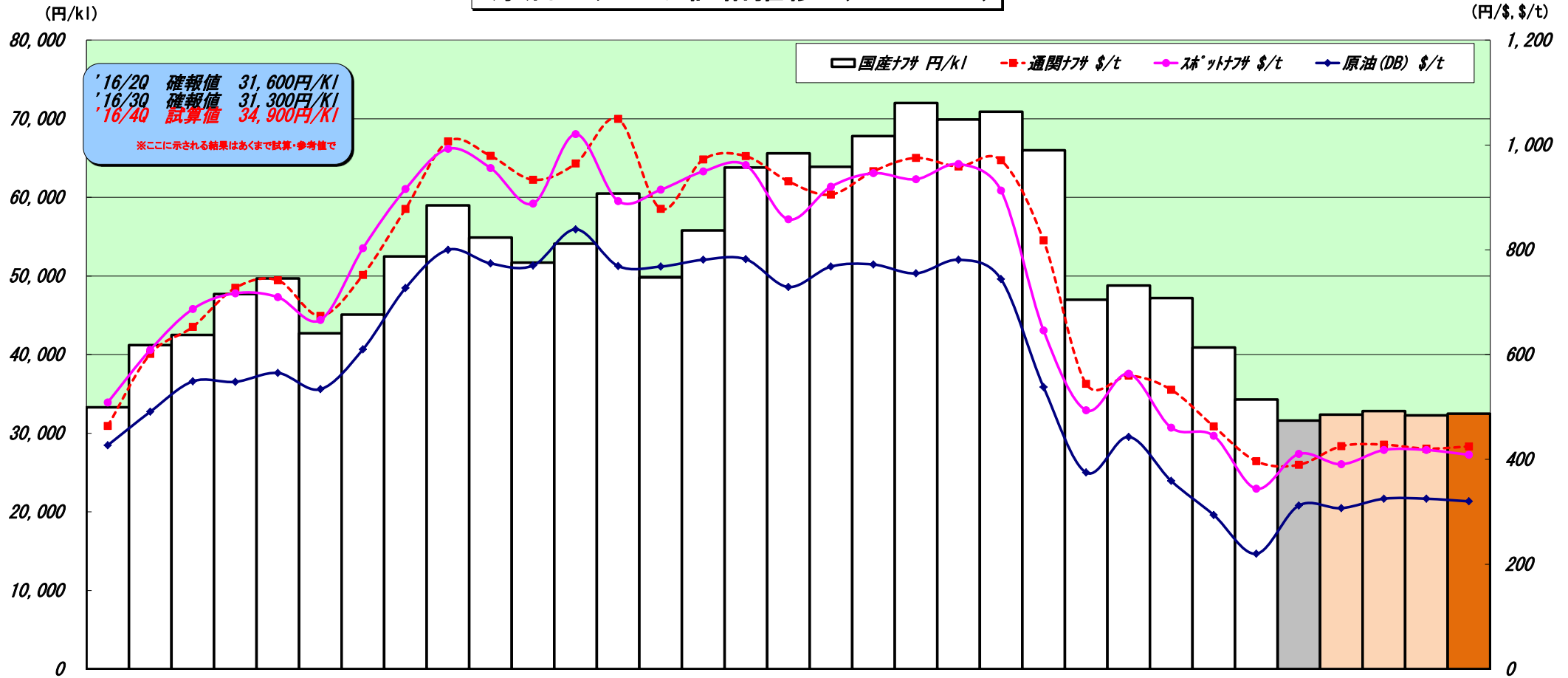


原油・ナフサ価格推移 ('09~'16)



'16/2Q 確報値 31,600円/Kl
 '16/3Q 確報値 31,300円/Kl
 '16/4Q 試算値 34,900円/Kl
 ※ここに示される結果はあくまで試算・参考値で

	09.3Q	09.4Q	10.1Q	10.2Q	10.3Q	10.4Q	11.1Q	11.2Q	11.3Q	11.4Q	12.1Q	12.2Q	12.3Q	12.4Q	13.1Q	13.2Q	13.3Q	13.4Q	14.1Q	14.2Q	14.3Q	14.4Q	15.1Q	15.2Q	15.3Q	15.4Q	16.1Q	16.2Q	16.3Q	16.10月	16.11月	16.12月	16.4Q
国産ナフサ 円/kl	41,200	42,500	47,700	49,700	42,700	45,100	52,500	59,000	54,900	51,700	54,100	60,500	49,800	55,800	63,800	65,600	63,900	67,800	72,000	69,900	70,900	66,000	47,000	48,800	47,200	40,900	34,300	31,600	31,300	30,829	33,399	39,236	34,900
通関ナフサ \$/t	601	653	727	742	674	752	878	1,007	979	934	965	1,050	878	972	979	931	905	950	975	959	971	818	544	560	533	463	397	390	411	406	432	460	435
スポットナフサ \$/t	609	687	717	710	666	803	916	993	956	888	1,021	893	915	950	962	858	920	946	935	964	913	646	494	564	461	445	344	411	389	443	430	477	450
原油(DB) \$/bbl	68.0	75.9	75.8	78.1	73.9	84.4	100.5	110.7	107.1	106.5	116.1	106.4	106.3	108.0	108.2	100.8	106.3	106.8	104.5	108.0	102.9	74.4	51.9	61.3	49.7	40.7	30.4	43.2	43.2	49.0	43.9	52.1	48.3
原油(DB) \$/t	491	549	548	565	534	610	727	800	774	770	839	769	768	781	782	729	768	772	755	781	744	538	375	443	359	294	220	312	312	354	317	377	349
為替 円/\$	94	90	91	92	87	83	83	82	78	77	78	81	79	80	91	98	99	100	103	102	103	113	119	121	123	121	117	110	103	102	105	117	109

原油 (\$/bbl/0.159/0.87= \$/t)

確報 確報 速報 試算 試算

基礎原料統計 (推移)

2017/1/4

<KIS014>

10月確報・11月速報

毎月速報は25日頃、確報・速報（品名別）は月末発表予定です。

国際需給部製品課

年/月	為替(¥/\$)	原油 (財務省)			輸入ナフサ (石化用)				国産ナフサ (石化用)		ナフサ計 千KL	輸入ナフサ 比重	
		数量 千KL	\$/BL	¥/KL	数量 千KL	\$/BL	\$/T	¥/KL	数量 千KL	¥/KL			
28年度	4	111.27	13,652	36.98	25,880	1,682	40.53	365.94	28,368	1,672	30,400	3,355	0.697
	5	108.92	16,150	40.68	27,874	1,783	43.01	392.87	29,463	1,634	31,500	3,417	0.689
	6	108.44	15,006	45.28	30,886	1,591	45.44	413.06	30,992	1,529	33,000	3,120	0.692
2Q		109.55	44,808	41.09	28,275	5,056	42.95	390.26	29,580	4,836	31,600	9,892	0.692
3Q	7	103.08	16,336	47.74	30,953	1,972	46.58	422.11	30,199	1,456	32,200	3,428	0.694
	8	103.35	16,656	45.40	29,515	2,153	45.19	410.88	29,378	1,487	31,400	3,640	0.692
	9	101.87	15,599	45.52	29,170	1,820	44.00	398.75	28,192	1,652	30,200	3,472	0.694
3Q		102.81	48,591	46.23	29,888	5,945	45.29	410.89	29,287	4,595	31,300	10,541	0.693
4Q	10	102.42	13,710	45.30	29,181	1,642	44.75	405.63	28,829	1,634	30,800	3,276	0.694
	11	104.99	15,240	49.08	32,412	2,401	47.55	432.26	31,399	1,638	33,400	4,039	0.692
	12							0.00					#DIV/0!
4Q		103.95	28,950	47.29	30,882	4,043	46.41	421.44	30,355	3,272	32,400	7,316	0.693
29年	1							0.00					#DIV/0!
	2							0.00					#DIV/0!
	3							0.00					#DIV/0!
1Q			0			0				0	0	#DIV/0!	